

# موصفات البيت المحمي المطلوبة

أ.د محمود بن صالح السفر  
د. خالد بن عبدالله الهديب  
قسم زراعة الأراضي القاحلة

لمزيد من المعلومات ومشاهدة الصور ملونه

<http://www.redpalmweevil.com/Course/Others.htm>

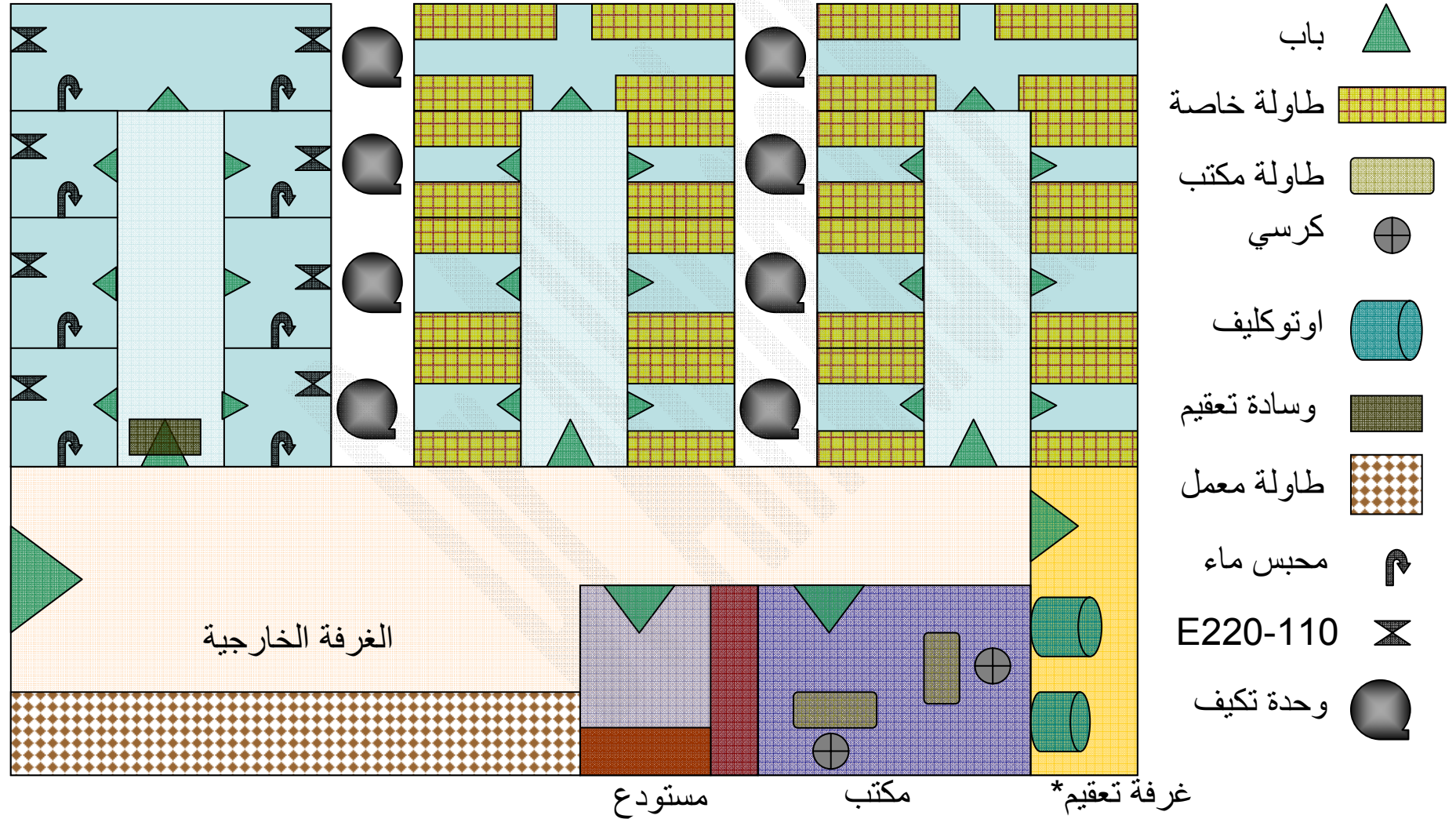
# موصفات عامه لبرنامج علوم وقاية النبات

- مطلوب عدد 2-3 بيت محمي
- البيت المحمي يحتوي على عدة غرف كما سيتم توضيحه
- كل غرفة يكون لها جهاز تحكم بالحرارة والرطوبة و بالإضاءة (مدة الإضاءة كمية الضوء نوعية الضوء).
- الغرفة تحتوي على طاولات خاصة ومصدر كهرباء (110 و220) وماء, وأنوار تكون خاصة للبيوت المحمية ومخارج للماء الزائد
- جميع الأبواب يمكن قفلها, كذلك الباب الرئيسي
- الغرف لبد ان تكون محكمة كي لا تدخل حشرات او اتربة او مخلفات اخرى
- عمل غرفة عامة لتحضير النباتات والعمليات المساعدة
- لابد من الإيعاز لشركة متخصص في عمل البيوت المحمي للحفاظ على مستوى الجودة
- لابد من الأخذ في الاعتبار ان الأعمال التي سوف تتم داخل البيت المحمي هي متخصصة في امراض النبات

# موصفات عامه لبرنامج علوم البساتين

- مواصفات البناء:
  - تحتاج الى بيوت ( زجاجية وبلاستيكية) مزدوجة الطبقات (نوعيات متقدمة واحجام واشكال وأوزان مختلفة)
  - الدعامات من الألمنيوم
  - تحتوى على طاولات مرتفعة وأخر مراقد للبذور والشتلات(ساخنة وباردة)
  - تحتوى على بيت لخدمة ( يخدم غرف البيوت المحمية)
- نظام التدفئة وتوزيعه (باستخدام الانابيب يمر بها مياه ساخنة والبخار مزودة بأجهزة تحكم بالكمبيوتر ويعتمد على معادلة الحرارة الخارجية
- نظام التبريد:
  - تحتاج الى عدة انواع من انظمة التبريد:
    - التبريد باستخدام الوسائد متعددة و التبريد باستخدام التبريد المركزي
  - انظمة الري
    - الري التحتي
    - الري باستخدام الضباب
    - الري باستخدام التنقيط الرشوي
  - حقن ثاني اكسيد الكربون
  - نظام الإضاءة
    - توقيت الإضاءة
    - انواع الاضاءة
    - كثافة الاضاءة باستخدام HIL HID
    - نظام التظليل باستخدام الستائر

# رسم توضيحي للبيوت المحمية المقترحة



\* تعقيم مخلفات النباتات المصابة الميتة قبل رميها

## الغرفة الخارجية



## بعض الصور التوضيحية



# بعض الصور التوضيحية

## الغرفة التعقيم



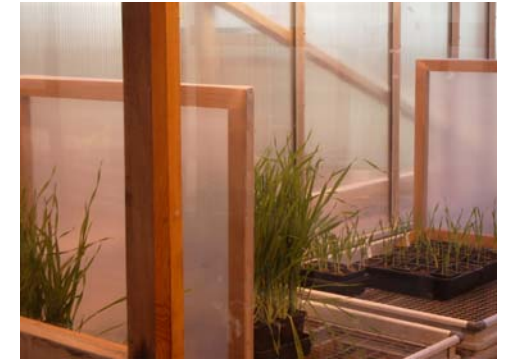
## الغرفة المكتب

# بعض الصور التوضيحية



# البيت المحمي

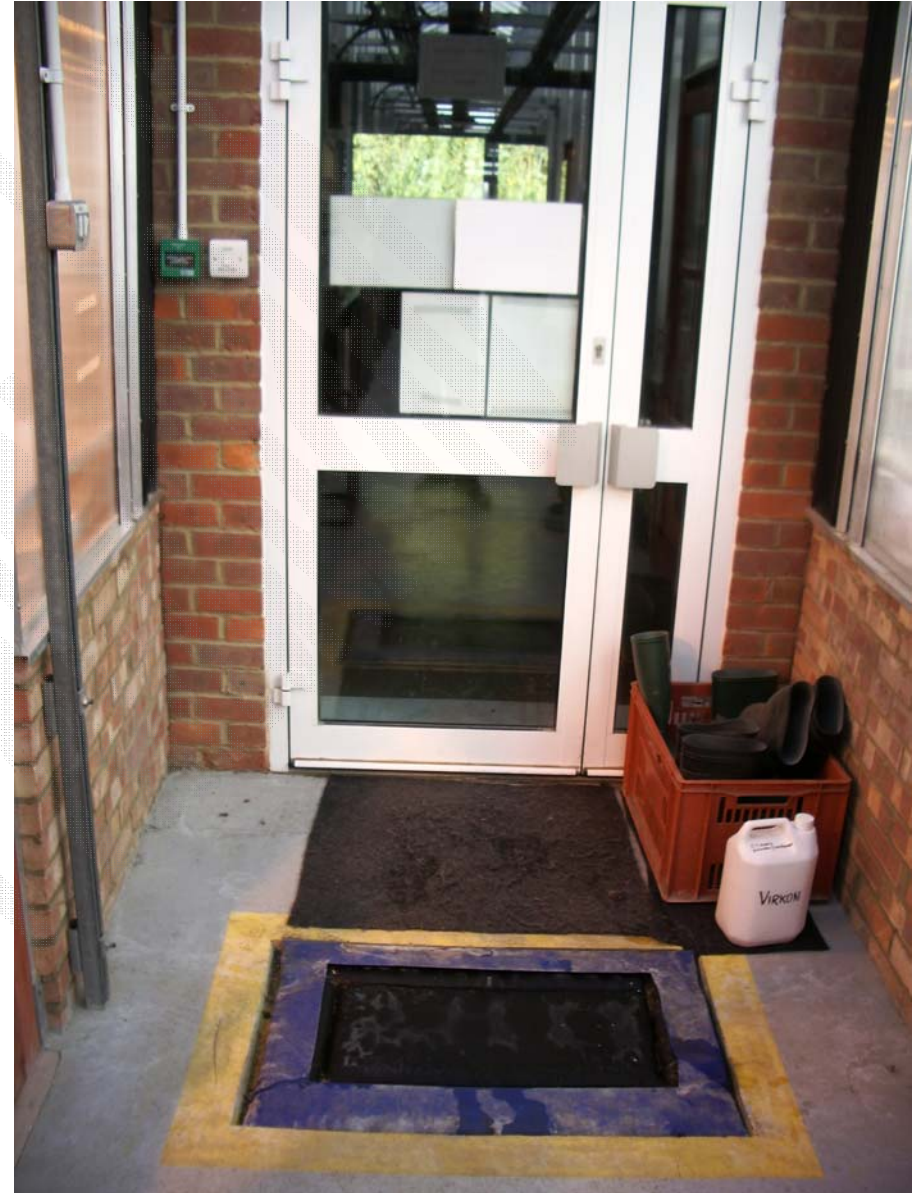
# بعض الصور التوضيحية



## مدخل مع وسادة التعقيم



## بعض الصور التوضيحية



# البيت المحمي من الخارج

# بعض الصور التوضيحية



# البيت المحمي فوق سطح المبنى



# حديقة كاملة مع بركة فوق سطح المبنى



[http://www.archiverde.it/uk/garden\\_designs/roof\\_gardens/main.html](http://www.archiverde.it/uk/garden_designs/roof_gardens/main.html)